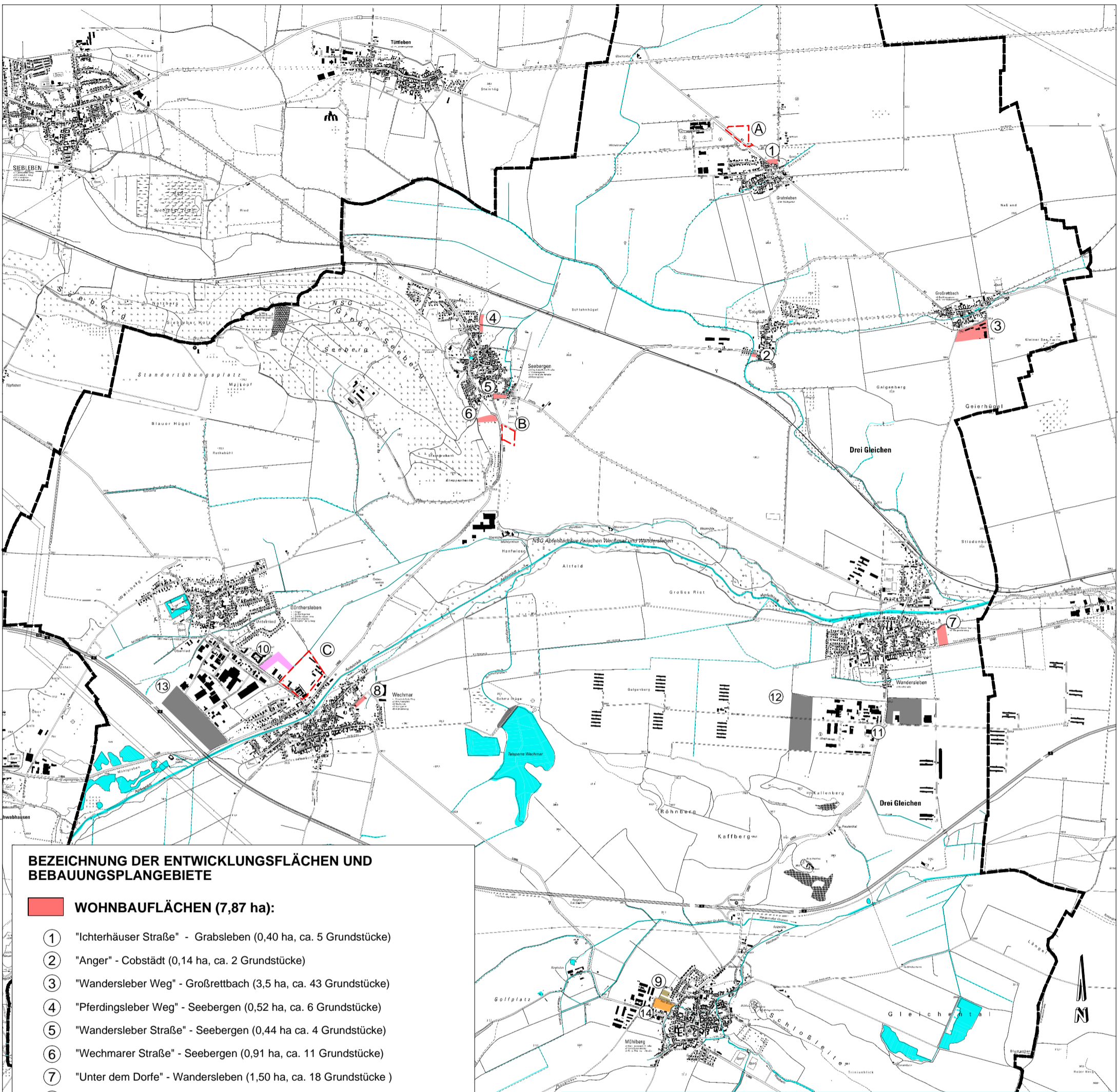


H/B = 297 / 420 (0.12m²)



BEZEICHNUNG DER ENTWICKLUNGSFLÄCHEN UND BEBAUUNGSPLANGEBIETE

- WOHNBAUFLÄCHEN (7,87 ha):**
- ① "Icherhäuser Straße" - Grabsleben (0,40 ha, ca. 5 Grundstücke)
- ② "Anger" - Cobstädt (0,14 ha, ca. 2 Grundstücke)
- ③ "Wandersleber Weg" - Großbrettbach (3,5 ha, ca. 43 Grundstücke)
- ④ "Pferdingsleber Weg" - Seebergen (0,52 ha, ca. 6 Grundstücke)
- ⑤ "Wandersleber Straße" - Seebergen (0,44 ha ca. 4 Grundstücke)
- ⑥ "Wechmarer Straße" - Seebergen (0,91 ha, ca. 11 Grundstücke)
- ⑦ "Unter dem Dorfe" - Wandersleben (1,50 ha, ca. 18 Grundstücke)
- ⑧ "An der Domäne" - Wechmar (0,46 ha, ca. 4 Grundstücke)

- GEMISCHTE BAUFLÄCHEN**
- ⑨ Dörfliches Wohngebiet "Johann-Sebastian-Bach-Straße" - Mühlberg (0,54 ha, ca. 3 Grundstücke)

- FLÄCHEN FÜR DEN GEMEINBEDARF:**
- ⑩ Erweiterung Gemeinbedarf "Burgenlandallee" - Wechmar (2,17 ha)

- GEWERBLICHE BAUFLÄCHEN (29,05 ha):**
- ⑪ Erweiterung Gewerbegebiet "Das Steinfeld" Ost - Wandersleben (6,75 ha)
- ⑫ Erweiterung Gewerbegebiet "Das Steinfeld" West - Wandersleben (9,7 ha)
- ⑬ Erweiterung Gewerbegebiet "Oberried" - Wechmar (12,6 ha)

- SONDERBAUFLÄCHEN**
- ⑭ Fläche für die Ansiedlung einer Pflegeeinrichtung - Mühlberg (1,43 ha)

- B-PLÄNE IN AUFSTELLUNG**
- (A) Teilaufhebung B-Plan "Gewerbegebiet (GE) Grabsleben"
- (B) VB-Plan für das Sondergebiet "Photovoltaik-Freiflächenanlage Seebergen"
- (C) B-Plan für das "Rockinger-Gelände" - Wechmar (ca. 56 Grundstücke für EFH und 16 bis 20 Wohnungen in MFH)

ENTWURF - BEIPLAN

planungsgruppe 91

Ingenieurgesellschaft
Landschaftsarchitekten | Stadtplaner | Architekten
www.planungsgruppe91.de info@planungsgruppe91.de

entwurf
Fries

gezeichnet
Fries

datum
Juni 2022

projekt
213.821

verfahrensträger
Gemeinde Drei Gleichen
99869 Drei Gleichen OT Wandersleben · Schulstraße 1

**projekt
FLÄCHENNUTZUNGSPLAN
DER GEMEINDE DREI GLEICHEN**

planbezeichnung
ENTWURF
Plan der Entwicklungsflächen und Bebauungspläne / Satzungen

planverfasser
planungsgruppe 91 Ingenieurgesellschaft
Jägerstr. 7 | 99867 Gotha | T 03621 - 29159 | F 03621 - 29160

blatt
B 4

massstab
unmaßstäblich